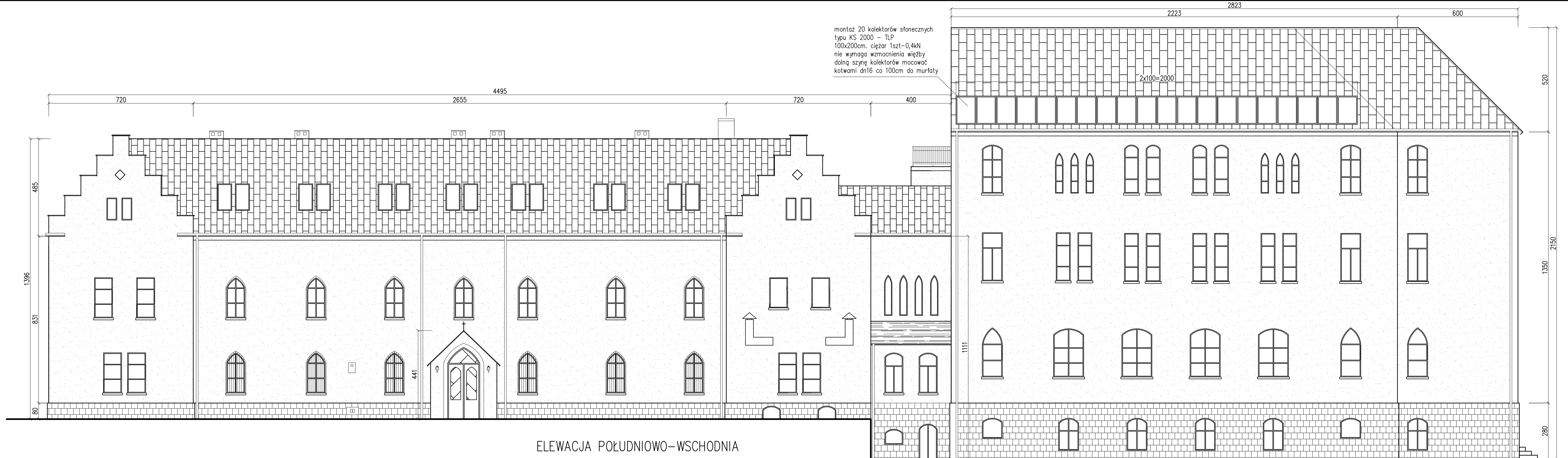


montaż 20 kolektorów słonecznych  
 typu KS 2000 - TLP  
 100x200cm, ciężar 1szt=0,4kN  
 nie wymaga wzmocnienia więźby  
 dolną szynę kolektorów mocować  
 kotwami dn16 co 100cm do murłaty



ELEWACJA POŁUDNIOWO-WSCHODNIA


uwaga!

Budynek Domu Pomocy Społecznej p.w. Św. Józefa w Lyskach znajduje się pod ochroną konserwatorską wynikającą z zapisów miejscowego planu zagospodarowania przestrzennego uchwalonego w dniu 09.02.2006 nr L/9/2006. Budynek znajduje się w strefie "A" ochrony konserwatorskiej. Śląski Wojewódzki Konserwator Zabytków dokonał uzgodnienia projektu termomodernizacji budynku wyrażając zgodę na:

- montaż kolektorów słonecznych w pojedynczym pasie nadrynowym części wysokiej budynku (najmniej widoczna strefa).
- wymianę drzwi w budynku na drzwi drewniane nawiązujące formą do drzwi istniejących.
- ułożenie wełny mineralnej twardej podłogowej na stropie nieużytkowanego, nieogrzewanego strychu.
- remont elewacji polegający na renowacji (przywróceniu do pierwotnego stanu) elewacji bez jej docieplania z uwagi na występujące w elewacji detale cokołu, gzymsów, okapów i szfrazów wokół otworów elewacji.

Technologia renowacji elewacji polegać będzie na

- czyszczeniu elewacji metodą chemiczną Produkt: Alkutex Fassadenreiniger Paste, zuż. ok. 0,3kg/m<sup>2</sup>. Pastę nanosić pędzlem ławkowcem (na suche podłoże) i pozostawić na 10-15min. Przed samym czyszczeniem pastę należy przeszczotkować ruchami kolistymi a następnie wytornicą gorącej pary lub Kocherem - gorącą wodą - zmyć.
- usuwaniu ubytków w tynkach
- scaleniu kolorystycznym i wykonaniu laserunku farbą Siliconharzfarbe LA
- Impregnacji hydrofobizującej Funcosil AS

PROJEKT BUDOWLANO-WYKONAWCZY TERMOMODERNIZACJI BUDYNKU DOMU POMOCY SPOŁECZNEJ P.W. ŚW. JÓZEFA LOKAL. INW.: działka nr 323/41, 333/38, ul. Rybnicka 7, 44-295 Lyski INWESTOR: Dom Pomocy Społecznej w Lyskach ul. Rybnicka 7, 44-295 Lyski		INFO - PROJEKT BIURO USŁUG PROJEKTOWYCH ul. Ofiar Oświęcimskich 63 47-440 Górkę Śląskie tel./fax 4187324;0604149000 e-mail: 604149000@eranet.pl	
ELEWACJA POŁUDNIOWO WSCHODNIA projekt remontu elewacji	Projektował inż. Krzysztof Linek SLK/0325/PWOK/03 SLK/BO/1489/03	Podpis 	Podziałka: 1:100 Nr rysunku
	Data: listopad 2009R.		