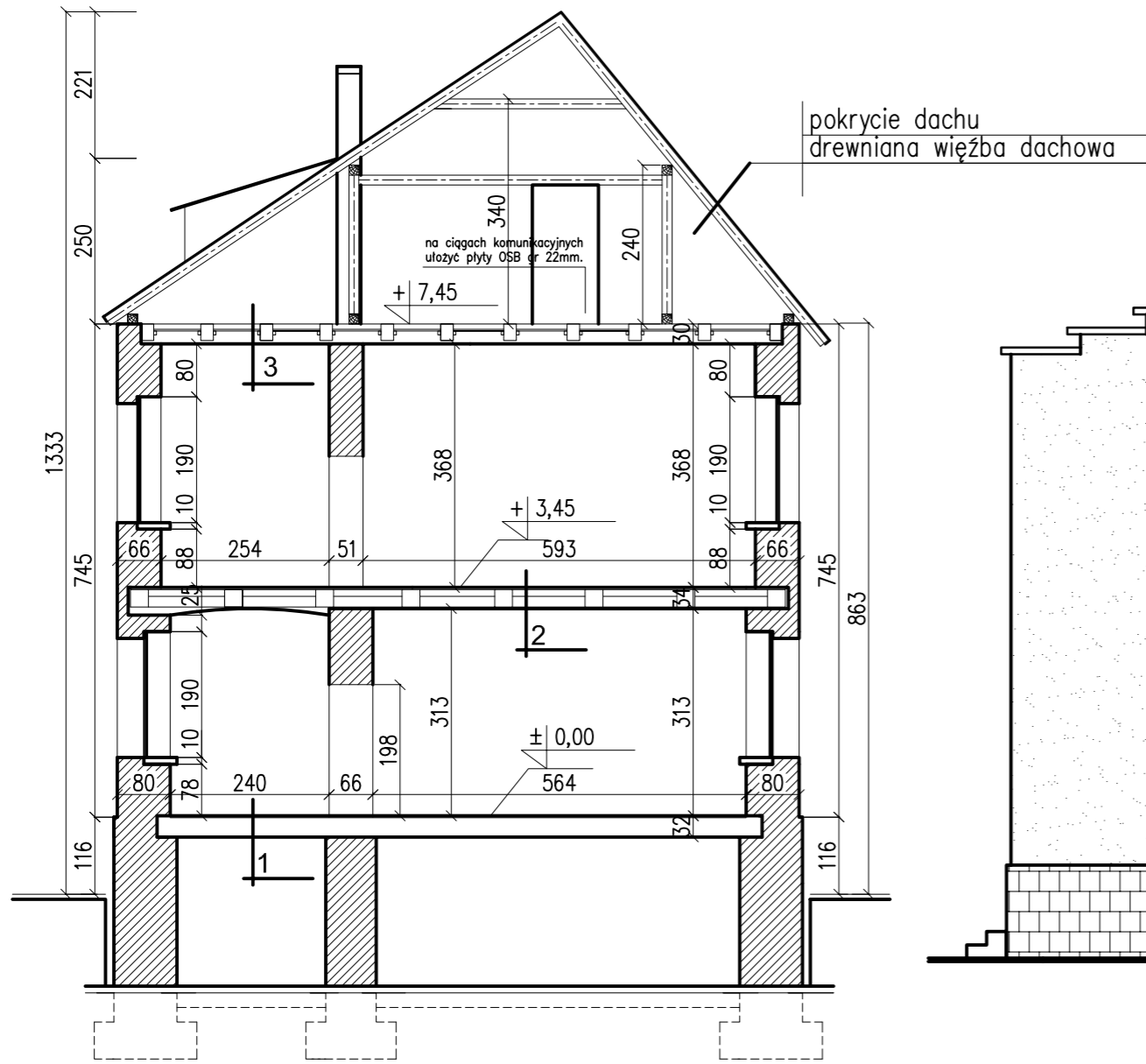
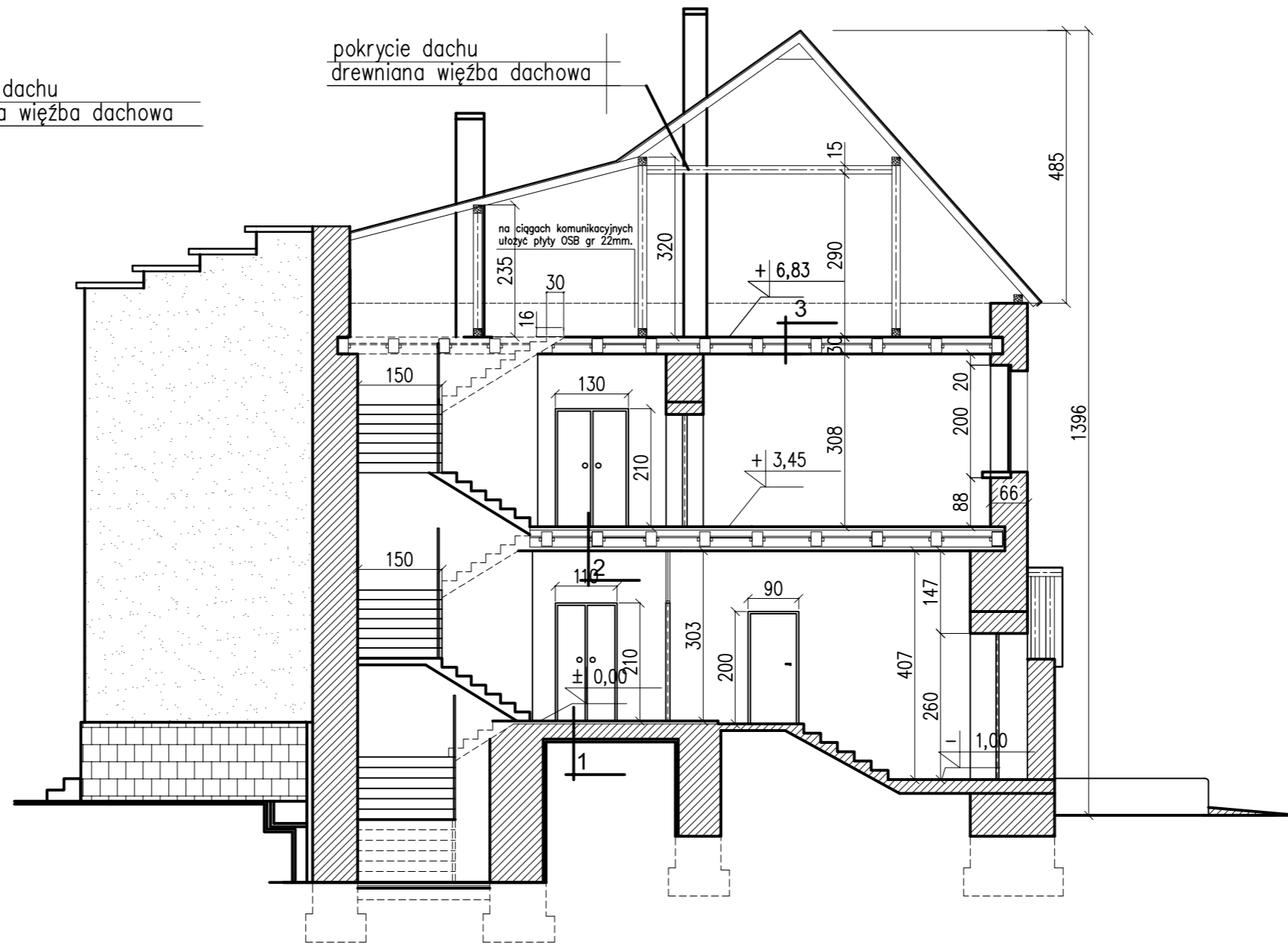


PRZEKRÓJ A-A



PRZEKRÓJ B-B



wykładzina zmywalna	0,5
wylewka cementowa	5,0
strop żelbetowy	25,0
1 tynk cementowo-wapienny	1,5

węlna mineralna twarda	16,0
folia budowlana	0,03
wylewka z zaprawy ciepłochronnej	8,0
deskowanie	2,5
belka drewniana lita (19x25) co 90cm	25,0
podsufitka - deskowanie	2,5
3 tynk na trzcinie	2,0

wykładzina zmywalna	0,5
wylewka z zaprawy ciepłochronnej	8,0
deskowanie	2,5
belka drewniana lita (19x25) co 90cm	25,0
podsufitka - deskowanie	2,5
2 tynk na trzcinie	2,0

UWAGA!

Budynek Domu Pomocy Społecznej p.w. Św. Józefa w Lyskach znajduje się pod ochroną konserwatorską wynikającą z zapisów miejscowego planu zagospodarowania przestrzennego uchwalonego w dniu 09.02.2006 nr L/9/2006.

Budynek znajduje się w strefie "A" ochrony konserwatorskiej.

Śląski Wojewódzki Konserwator Zabytków dokonał uzgodnienia projektu termomodernizacji budynku wyrażając zgodę na:

- montaż kolektorów słonecznych w pojedynczym pasie nadrynowym części wysokiej budynku (najmniej widoczna strona).
- wymianę drzwi w budynku na drzwi drewniane nawiązujące formą do drzwi istniejących.
- ułożenie wełny mineralnej twardej podłogowej na strapie nieużytkowanego, nieogrzewanego strychu.
- remont elewacji polegający na renowacji (przywróceniu do pierwotnego stanu) elewacji bez jej docieplania z uwagi na występujące w elewacji detale cokołu, gzymsów, okapów i szazowań wokół otworów elewacji.

Technologia renowacji elewacji polegać będzie na

- a) czyszczeniu elewacji metodą chemiczną Produkt: Alkutex Fassadenreiner Paste, zuż. ok. 0,3kg/m². Pastę nanosić pędzlem tawkowcem (na suche podłoże) i pozostawić na 10-15min. Przed samym czyszczeniem pastę należy przeczłotkować ruchami kolistymi a następnie wytworzyć gorącej pary lub Kocherem - gorącą wodą - zmyć.
- b) usunięciu ubytków w tynkach
- c) scaleniu kolorystycznym i wykonaniu laserunku farbą Siliconharzfarbe LA
- d) Impregnacji hydrofobizującej Funcosil AS

PROJEKT BUDOWLANO-WYKONAWCZY TERMOMODERNIZACJI BUDYNKU DOMU POMOCY SPOŁECZNEJ W LYSKACH	
lokalizacja: Dom Pomocy Społecznej w Lyskach, ul. Rybnicka 9, 44-295 Lyski	
INWESTOR: Dom Pomocy Społecznej w Lyskach, ul. Rybnicka 9, 44-295 Lyski	
PRZEKROJE A-A, B-B	Projektował inż. bud. Krzysztof Linek upr.: SLK/0325/PWOK/03
projekt termomodernizacji	Podpis
Data: LIPIEC 2009	

INFO - PROJEKT BIURO USŁUG PROJEKTOWYCH ul. Ofiar Oświęcimskich 63 47-440 Górkі Śląskie	
tel./fax.324187324;604149000 e-mail: 604149000@eranel.pl	
Podziałka:	1:100
Nr rysunku	