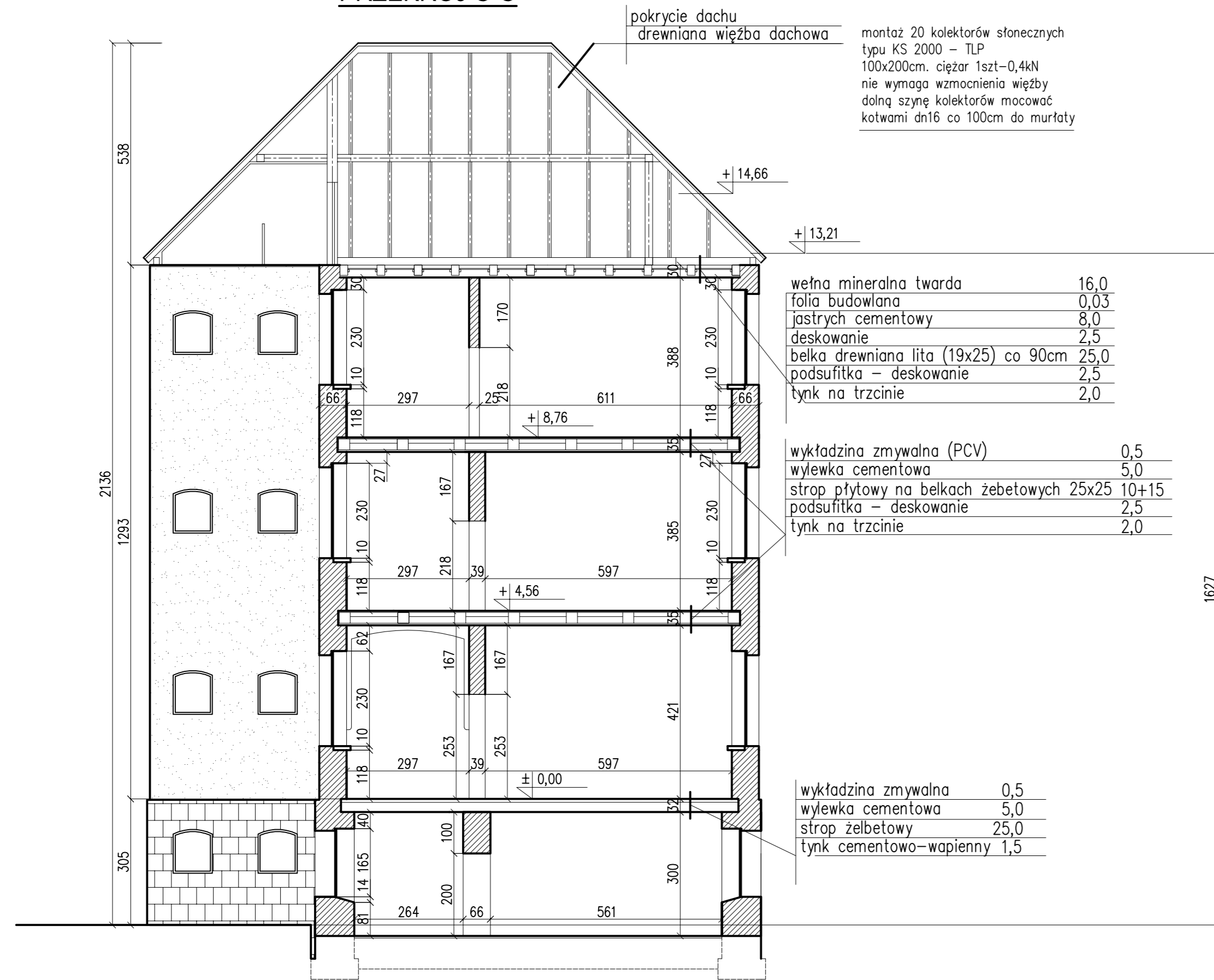


PRZEKRÓJ C-C



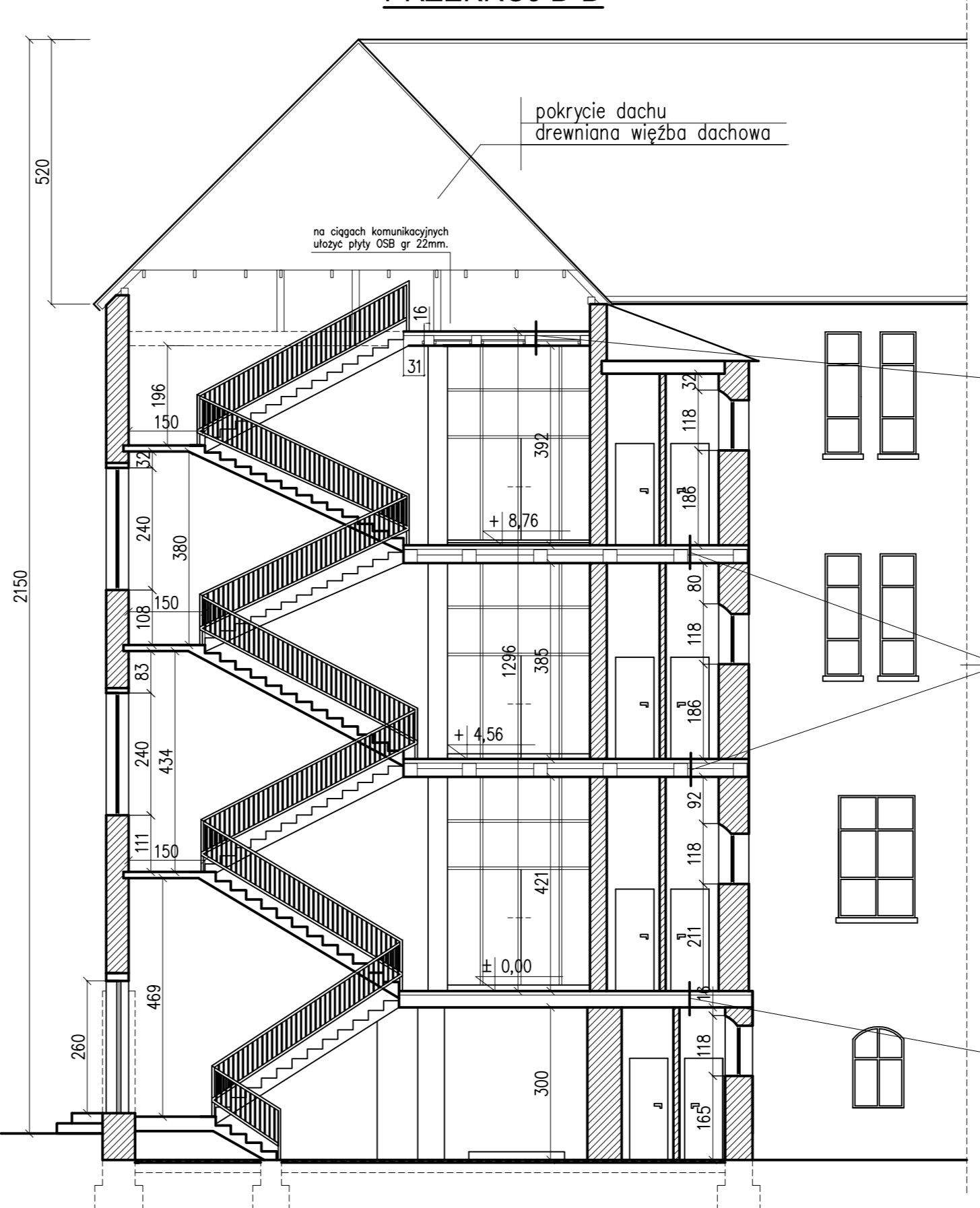
montaż 20 kolektorów słonecznych typu KS 2000 - TLP 100x200cm. ciężar 1szt=0,4kN nie wymaga wzmocnienia więźby dolną szynę kolektorów mocować kotwami dn16 co 100cm do murłaty

wełna mineralna twarda	16,0
folia budowlana	0,03
jastrych cementowy	8,0
deskowanie	2,5
belka drewniana lita (19x25) co 90cm	25,0
podsufitka - deskowanie	2,5
tynk na trzcinie	2,0

wykładzina zmywalna (PCV)	0,5
wylewka cementowa	5,0
strop płytowy na belkach żebtowych 25x25	10+15
podsufitka - deskowanie	2,5
tynk na trzcinie	2,0

wykładzina zmywalna	0,5
wylewka cementowa	5,0
strop żelbetowy	25,0
tynk cementowo-wapienny	1,5

PRZEKRÓJ D-D



na ciągach komunikacyjnych ułożyć płyty OSB gr 22mm.

wełna mineralna twarda	16,0
folia budowlana	0,03
jastrych cementowy	8,0
deskowanie	2,5
belka drewniana lita (19x25) co 90cm	25,0
podsufitka - deskowanie	2,5
tynk na trzcinie	2,0

wykładzina zmywalna (PCV)	0,5
wylewka cementowa	5,0
strop płytowy na belkach żebtowych 25x25	10+15
podsufitka - deskowanie	2,5
tynk na trzcinie	2,0

wykładzina zmywalna	0,5
wylewka cementowa	5,0
strop żelbetowy	25,0
tynk cementowo-wapienny	1,5

UWAGA! Budynek Domu Pomocy Społecznej p.w. Św. Józefa w Lyskach znajduje się pod ochroną konserwatorską wynikającą z zapisów miejscowego planu zagospodarowania przestrzennego uchwalonego w dniu 09.02.2006 nr L/9/2006. Budynek znajduje się w strefie "A" ochrony konserwatorskiej. Śląski Wojewódzki Konserwator Zabytków dokonat uzgodnienia projektu termomodernizacji budynku wyrażając zgodę na:
 - montaż kolektorów słonecznych w pojedynczym pasie nadrynnowym części wysokiej budynku (najmiej widoczna strona).
 - wymianę drzwi w budynku na drzwi drewniane nawiązujące formą do drzwi istniejących.
 - ułożenie wełny mineralnej twardej podłogowej na stropie nieużytkowanego, nieogrzewanego strychu.
 - remont elewacji polegający na renowacji (przywróceniu do pierwotnego stanu) elewacji bez jej docieplania z uwagi na występujące w elewacji detale cokołu, gzymsów, okapów i szparowań wokół otworów elewacji.

Technologia renowacji elewacji polegać będzie na:
 a) czyszczeniu elewacji metodą chemiczną Produkt: Alkutex Fassadenreiner Paste, zuż. ok. 0,3kg/m². Pastę nanosić pędzlem ławkowcem (na suche podłoże) i pozostawić na 10-15min. Przed samym czyszczeniem pastę należy przeczekać ruchami kolistymi a następnie wywarcić gorącą parą lub Kocherem - gorącą wodą - zmyć.
 b) usunięciu ubrytków w tynkach
 c) scaleniu kolorystycznym i wykoniu laserunku farbą Siliconharzfarbe LA
 d) Impregnacji hydrofobizującej Funcasil AS

PROJEKT BUDOWLANO-WYKONAWCZY TERMOMODERNIZACJI BUDYNKU DOMU POMOCY SPOŁECZNEJ W LYSKACH lokalizacja: Dom Pomocy Społecznej w Lyskach, ul. Rybnicka 9, 44-295 Lyski INWESTOR: Dom Pomocy Społecznej w Lyskach, ul. Rybnicka 9, 44-295 Lyski e-mail: 604149000@eranel.pl		INFO - PROJEKT BIURO USŁUG PROJEKTOWYCH ul. Ofiar Oświęcimskich 63 47-440 Górki Śląskie tel./fax: 324187324; 604149000 e-mail: 604149000@eranel.pl	
PRZEKROJE C-C, D-D	Projektował: inż. bud. Krzysztof Linek upr.: SLK/0325/PWOK/03	Podpis: 	Podziałka: 1:100 Nr rysunku
projekt termomodernizacji		Data: LIPIEC 2009	