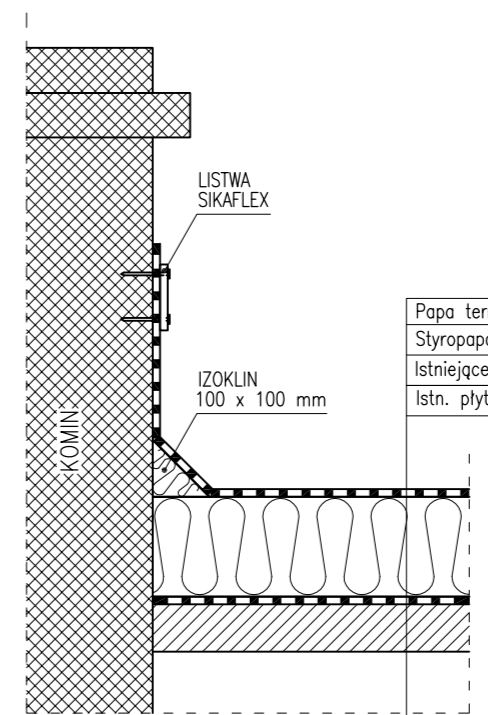
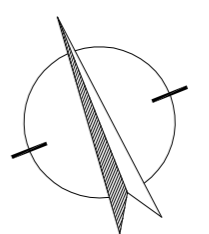


UWAGA!

1. NA ISTNIEJĄCYM POKRYCIU MONTOWAĆ STYROPAPE PODÓWJNIE LAMINOWANĄ GR 15cm. A NASTĘPNIE POKRYĆ PAPĄ ASFALTOWĄ GR 3,2mm NA WŁÓKNINIE POLIESTROWEJ
2. NA NOWYM POKRYCIU INSTALACJĘ WYKONAĆ JAKO NIENAPRĘŻANĄ KLEJĄC ZWODY NA STOPKACH C0 1m.
3. NA KOMINACH I WENTYLATORACH STOSOWAĆ KORONKĘ Z IGLICĄ (60CM) PODŁĄCZONĄ DO INSTALACJI
4. WSZYSTKIE WENTYLATORY METALOWE PODŁĄCZYĆ DO INSTALACJI
5. NA DACHU UPORZĄDKOWAĆ OKABLOWANIE, Z INSTALACJĄ ODGROMOWĄ NIE MOGĄ KRZYŻOWAĆ SIĘ KABLE ANTEN I INNYCH INSTALACJI
6. INSTALACJĘ ODGROMOWĄ PODŁĄCZYĆ DO ISTN. ZWODÓW PIONOWYCH BIEGNĄCYCH POD DOCIEPLONĄ IZOLACJĄ ŚCIAN, W PRZYPADKU BRAKU NALEŻYTEGO UZIEMIENIA UZUPEŁNIĆ ZWODY PIONOWE, KTÓRE ŁĄCZYĆ Z UZIEMIEM BUDYNKU



Papa termozgrzewalna gr 3,2mm na włókninie poliestrowej
 Styropapa 15cm podówjinie laminowana-grubość zgodnie z audytem energ. i opisem techn.
 Istniejące pokrycie z papy
 Istn. płyty korkowe



Symbole na planach instalacji elektrycznej

- Skrzynka kontrolno pomiarowa instalacji odgromowej z uziemieniem
- drut ZN dn80Zwód pionowy instalacji odgromowej

PROJEKT BUDOWLANO-WYKONAWCZY TERMOMODERNIZACJI KOMPLEKSU BUDYNKÓW ZESPÓŁU SZKÓŁ - WARSZTAT (PAWILON Z PŁYT)		INFO - PROJEKT BIURO USŁUG PROJEKTOWYCH ul. Ofiar Oświęcimskich 63 47-440 Górki Śląskie tel./fax 4187324;0604149000 e-mail: 604149000@eranet.pl
LOKAL. INW.: działka nr 2638/223, 44-230 Czerwonka - Leszczyny INWESTOR: Zespół Szkół ul. 3 Maja 42, 44-230 Czerwonka - Leszczyny		
RZUT DACHU projekt docieplenia Data: listopad 2009R.	Projektował inż. Krzysztof Linek SLK/0325/PWOK/03 SLK/BO/1489/03	Podpis Podziałka: 1:100 Nr rysunku