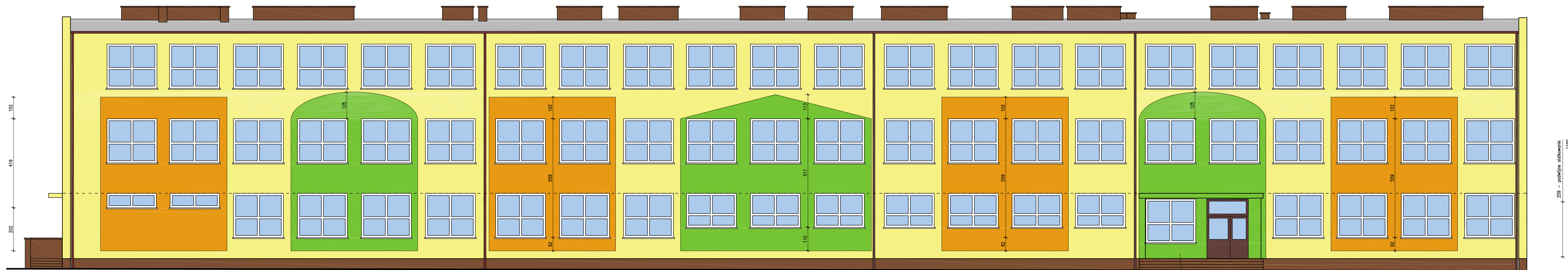




ELEWACJA PÓŁNOCNA - budynek główny

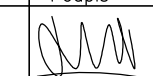


ELEWACJA POŁUDNIOWA - budynek główny

UWAGA!

- ŚCIANY DOCIEPLAĆ STYROPIANEM - GRUBOŚĆ ZGODNIE Z AUDYTEM ENERG. I OPISEM TECHN.
- DACH DOCIEPLIĆ STYROPAPĄ PODWÓJNIE LAMINOWANĄ - GRUBOŚĆ ZGODNIE Z AUDYTEM ENERG. I OPISEM TECHN.
- STOSOWAĆ TYNK Z MAS AKRYLOWYCH WG PODANEJ KOLORYSTYKI
- BARWIONY W MASIE O FAKTURZE: BARANEK 1,5mm.
- STOSOWAĆ WYŁĄCZNIE PRODUKTY JEDNEGO KOMPLETNEGO SYSTEMU DOCIEPLEŃ
- KOLORYSTYKĘ OPRACOWANO NA PODSTAWIE PRZYKŁADOWEGO WZORNIKA
- PRZY ZASTOSOWANIU INNEGO SYSTEMU, WYŁĄCZNIE PROJEKTANT MOŻE DOKONAĆ DOBORU KOLORÓW Z INNEGO WZORNIKA - POD OGRÓŻENIEM PRAW AUTORSKICH
- SPRAWDZIĆ WYMIARY STOLARKI DRZWIOWEJ PRZED ZAMÓWIENIEM
- WYMIENIĆ PARAPETY ZEWNĘTRZNE NA STALOWE POWLEKANE W KOLORZE RAL 8012
- OBRÓBKĘ ATYTKI Z BLACHY OCYNKOWANEJ POWLEKANEJ 0,55MM RAL 7004

-  TYNK AKRYLOWY ATLAS 0019
-  TYNK AKRYLOWY ATLAS 0093
-  TYNK AKRYLOWY ATLAS 0409
-  FARBA AKRYLOWA - COKÓŁ ATLAS 0248
-  OBRÓBKI BLACHARSKIE BLACHA OCYNKOWANA RAL 7004

PROJEKT BUDOWLANO-WYKONAWCZY TERMOMODERNIZACJI KOMPLEKSU BUDYNKÓW ZESPÓŁU SZKÓŁ - BUDYNEK GŁÓWNY LOKAL. INW.: działka nr 2638/223, 44-230 Czerwonka - Leszczyny INWESTOR: Zespół Szkół ul. 3 Maja 42, 44-230 Czerwonka - Leszczyny		Projektował inż. Krzysztof Linek SLK/0325/PWOK/03 SLK/BO/1489/03	Podpis 
ELEWACJA PÓŁNOCNA POŁUDNIOWA projekt kolorystyki Data: listopad 2009R.		Podziałka: 1:100 Nr rysunku	

INFO - PROJEKT BIURO USŁUG PROJEKTOWYCH
 ul. Ofiar Oświęcimskich 63
 47-440 Górki Śląskie
 tel./fax 4187324;0604149000
 e-mail: 604149000@eronet.pl