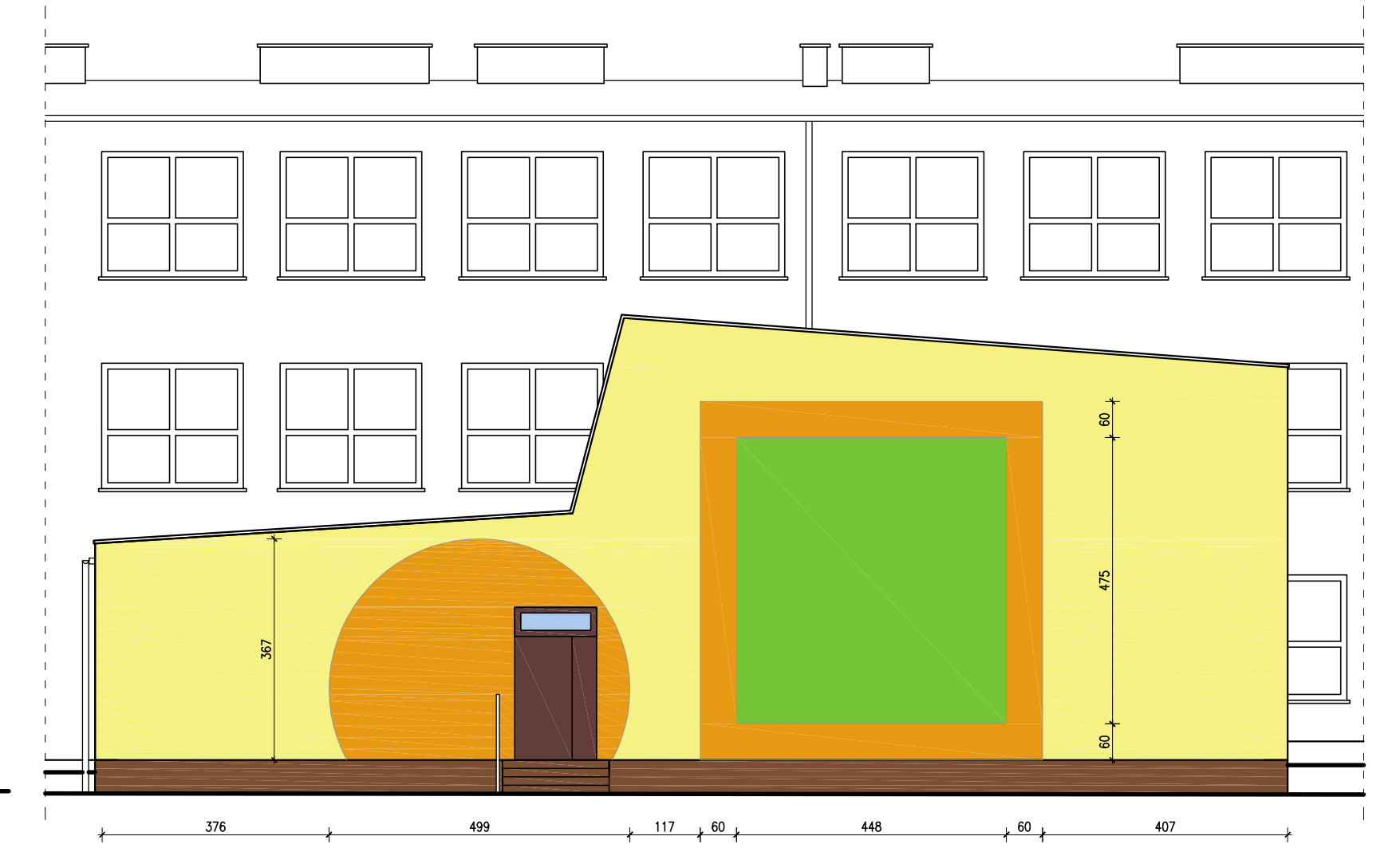
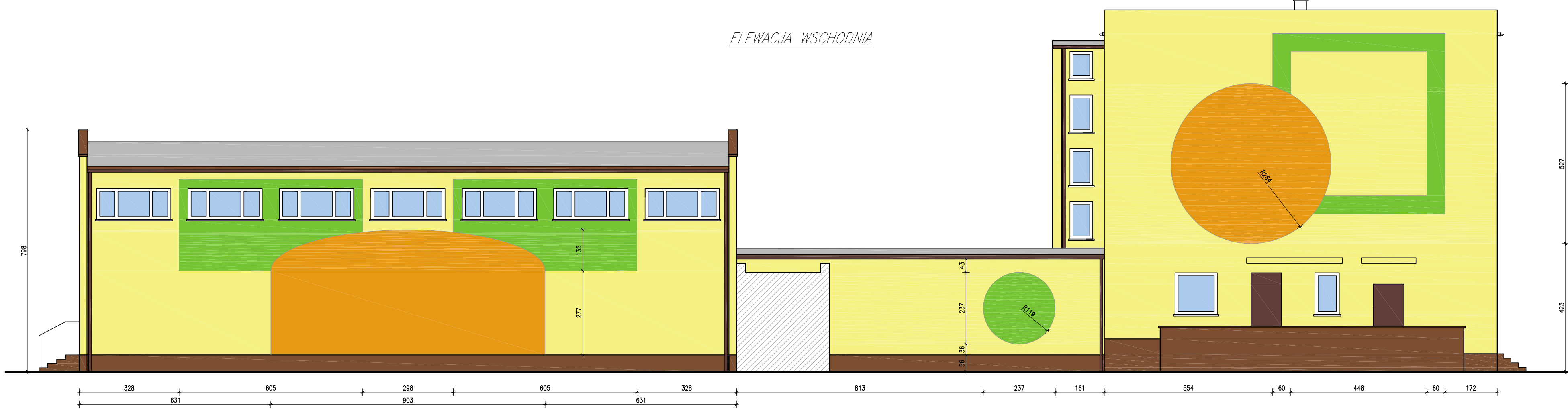




ELEWACJA WSCHODNIA



ELEWACJA PÓŁNOCNA - sala gimnastyczna



ELEWACJA ZACHODNIA



- TYNK AKRYLOWY ATLAS 0019
- TYNK AKRYLOWY ATLAS 0093
- TYNK AKRYLOWY ATLAS 0409
- FARBA AKRYLOWA - COKÓŁ ATLAS 0248
- OBRÓBKI BLACHARSKIE BLACHA OCYNKOWANA RAL 7004

UWAGA!
 - ŚCIANY DOCIEPLAĆ STYROPIANEM - GRUBOŚĆ ZGODNIE Z AUDYTEM ENERG. I OPISEM TECHN.
 - DACH DOCIEPLIĆ STYROPAPĄ PODWÓJNIE LAMINOWANĄ - GRUBOŚĆ ZGODNIE Z AUDYTEM ENERG. I OPISEM TECHN.
 - STOSOWAĆ TYNK Z MAS AKRYLOWYCH WG PODANEJ KOLORYSTYKI
 BARWIONY W MASIE O FAKTURZE: BARANEK 1,5mm.
 - STOSOWAĆ WYŁĄCZNIE PRODUKTY JEDNEGO KOMPLETNEGO SYSTEMU DOCIEPLEŃ
 - KOLORYSTYKĘ OPACZONĄ NA PODSTAWIE PRZYKŁADOWEGO WZORNIKA
 PRZY ZASTOSOWANIU INNEGO SYSTEMU, WYŁĄCZNIE PROJEKTANT MOŻE DOKONAĆ DOBORU
 KOLORÓW Z INNEGO WZORNIKA - POD OBOSTRZENIEM PRAW AUTORSKICH
 - SPRAWDZIĆ WYMIARY STOLARKI DRZWIOWEJ PRZED ZAMÓWIENIEM
 - WYMIENIĆ PARAPETY ZEWNĘTRZNE NA STALOWE POWLEKANE W KOLORZE RAL 8012
 - OBRÓBKĘ ATTYKI Z BLACHY OCYNKOWANEJ POWLEKANEJ 0,55MM RAL 7004

PROJEKT BUDOWLANO-WYKONAWCZY TERMOMODERNIZACJI KOMPLEKSU BUDYNKÓW ZESPÓŁU SZKÓŁ - BUDYNEK GŁÓWNY LOKAL. INW.: działka nr 2638/223, 44-230 Czerwonka - Leszczyny INWESTOR: Zespół Szkół ul. 3 Maja 42, 44-230 Czerwonka - Leszczyny		INFO - PROJEKT BIURO USŁUG PROJEKTOWYCH ul. Ofiar Oświęcimskich 63 47-440 Górki Śląskie tel./fax 4187324;0604149000 e-mail: 604149000@eronet.pl
ELEWACJA WSCHODNIA ZACHODNIA projekt kolorystyki Data: listopad 2009R.	Projektował inż. Krzysztof Linek SLK/0325/PWOK/03 SLK/BO/1489/03	Podpis  Podziałka: 1:100 Nr rysunku